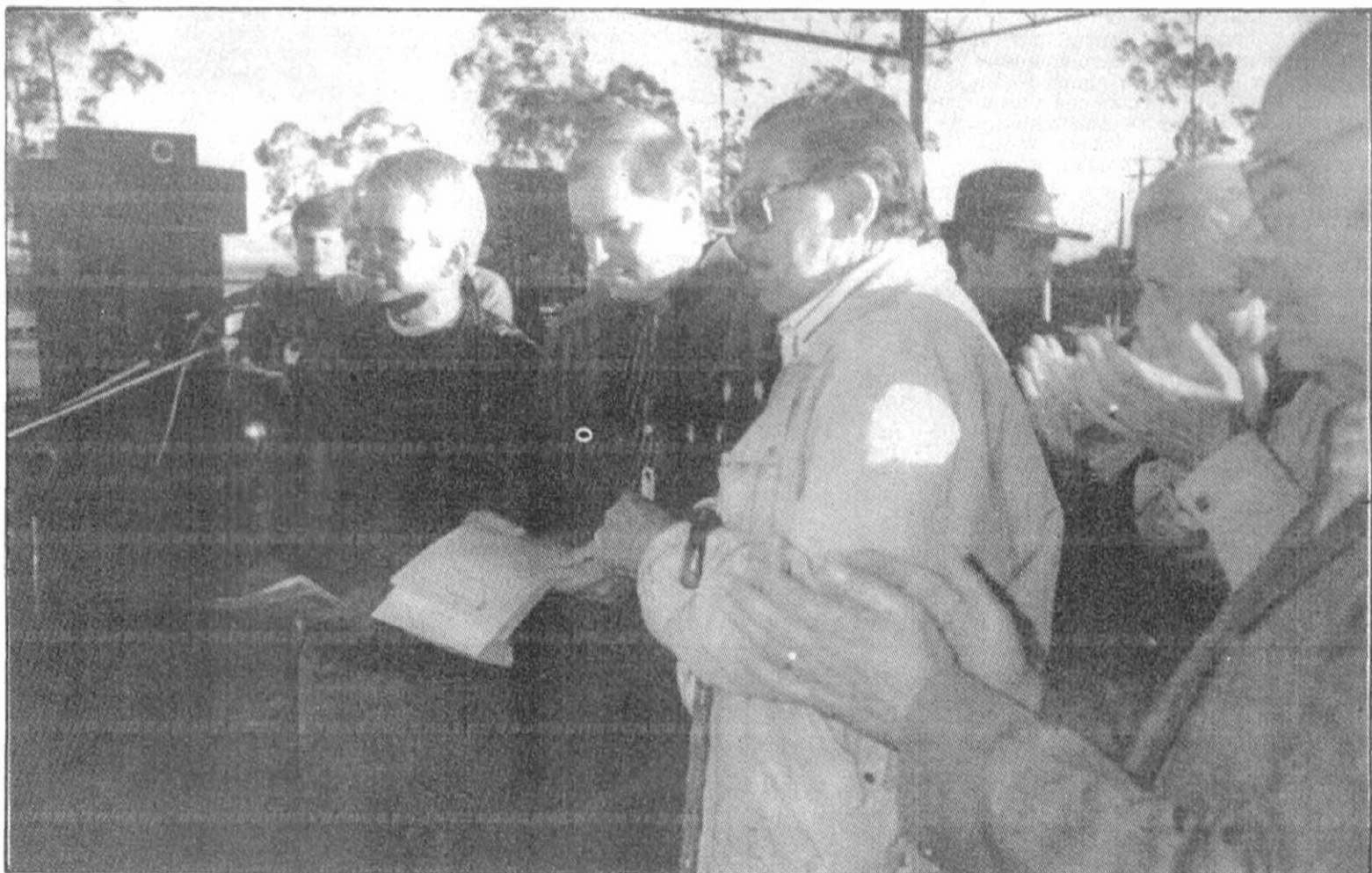




Obras de asfaltamento das estradas da região estão em pleno andamento

Uma solenidade concorrida, realizada em Alto Rio Doce no último domingo, dia 10, marcou o início das obras de asfaltamento das estradas Alto Rio Doce/Cipotânea/Senhora dos Remédios e Barbacena Ibertioga. Os trabalhos estão sendo coordenados pela AMMA, sob o patrocínio financeiro das Prefeituras da região, com o apoio do DER/MG. Várias autoridades estiveram prestigiando o início das obras, entre elas o vice-governador do Estado, Arlindo Porto e os deputados Bonifácio Andrada e José Bonifácio Filho, além de vários prefeitos da região, entre eles o de Barbacena, Toninho Andrada, idealizador do projeto de asfaltamento. Leia mais dados sobre o assunto nesta edição.



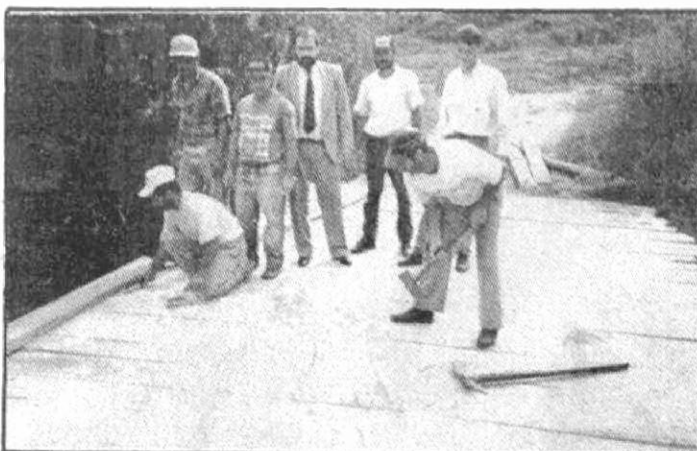
Os Prefeitos Toninho Andrada, de Barbacena, e Ulisses Couto, de Alto Rio Doce, assinando documentos relativos às obras de asfaltamento. Ao lado, o Deputado Federal Bonifácio Andrada

IMPRESSA

Prefeitura constrói ponte no Faria

Já estão praticamente concluídas as obras de construção de uma ponte unindo a localidade do Faria ao Bananal, zona rural do município.

Os serviços, sob a coordenação da Secretaria de Desenvolvimento Urbano e Obras, foi autorizado pelo Prefeito Toninho Andrada no início de julho. As obras abrangeram 10 metros de ponte. No local, havia uma passagem estreita e perigosa, que agora foi ampliada e oferece total segurança. Foram instaladas novas vigas e planchões e a base foi toda nivelada. Segundo o Secretário de Obras do Município, Dr. José Francisco Vidigal, faltam apenas pequenos acertos finais para a conclusão dos trabalhos, que deverão estar totalmente prontos ainda esta semana. A ponte facilita o acesso dos moradores da localidade até a cidade de Barroso. Ela foi construída sobre o ribeirão do caieiro e os trabalhos contaram com o apoio do vereador Paulo Araújo.



O Secretário de Obras do Município, Dr. José Francisco Vidigal, supervisiona as obras da ponte ao lado do vereador Paulo Araújo

Barbacena será beneficiada com gasoduto ligando RJ/BH

Prefeitura define etapas para iluminação rural

Assodibar recebe primeiro lote de insulina comprado pela PMB