



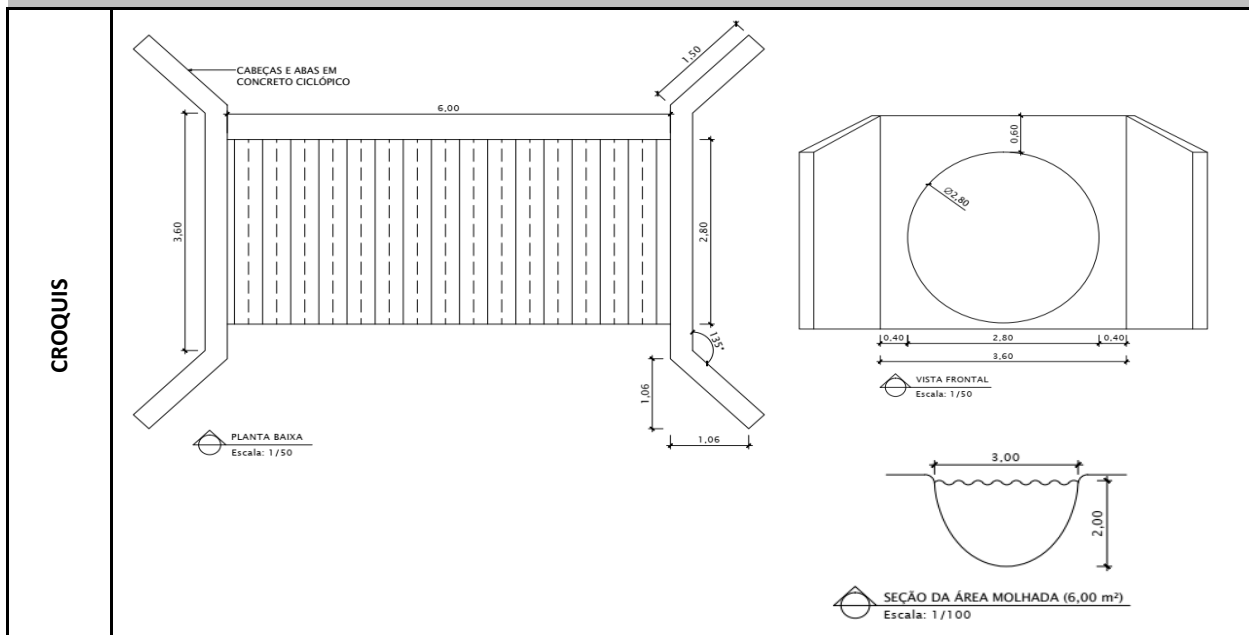
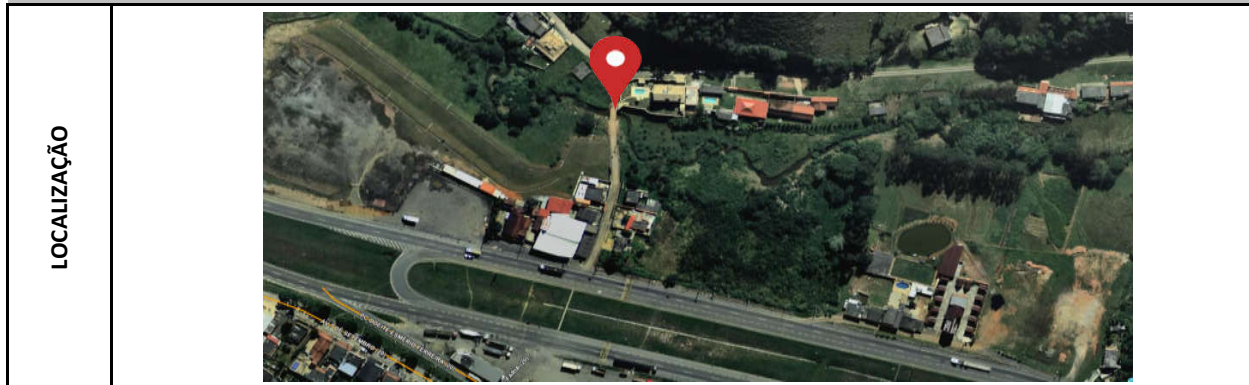
**SECRETARIA MUNICIPAL DE OBRAS PÚBLICAS**  
**PREFEITURA MUNICIPAL DE BARBACENA**



**OBRA: Bueiro Armco**

**LOCAL:** Comunidade Moura em Distrito de Correia de Almeida, Barbacena/MG

<b>DESCRIÇÃO</b>	Construção de Ponte sobre bueiro Armco doado pela SETOP.
<b>MATERIAIS</b>	Tubo Armco, circular confeccionado com chapa de aço corrugado, galvanizado, espessura da chapa de 2,00 mm, diâmetro de 2,80 m e comprimento de 6,00 m.
<b>OBS.</b>	Link do Projeto: <a href="http://barbacena.mg.gov.br/semop/download/semop_CROQUI_27072020946..pdf">http://barbacena.mg.gov.br/semop/download/semop_CROQUI_27072020946..pdf</a>





SECRETARIA MUNICIPAL DE OBRAS PÚBLICAS  
PREFEITURA MUNICIPAL DE BARBACENA



ANEXO - RELATÓRIO FOTOGRÁFICO



**FOTO 01** Ponte danificada que existia no local



**FOTO 02** Demolição da ponte danificada



**FOTO 03** Ponte existente demolida



SECRETARIA MUNICIPAL DE OBRAS PÚBLICAS  
PREFEITURA MUNICIPAL DE BARBACENA



ANEXO - RELATÓRIO FOTOGRÁFICO



**FOTO 04** Concretagem do tubulão conforme orientação da SETOP



**FOTO 05** Colocação do Bueiro Armco no canal



**FOTO 06** Início do travamento do Bueiro Armco no local



SECRETARIA MUNICIPAL DE OBRAS PÚBLICAS  
PREFEITURA MUNICIPAL DE BARBACENA



ANEXO - RELATÓRIO FOTOGRÁFICO



FOTO 07 | Execução de forma e concretagem da alas laterais



FOTO 08 | Execução de forma e concretagem da alas laterais



FOTO 09 | Finalização da pista